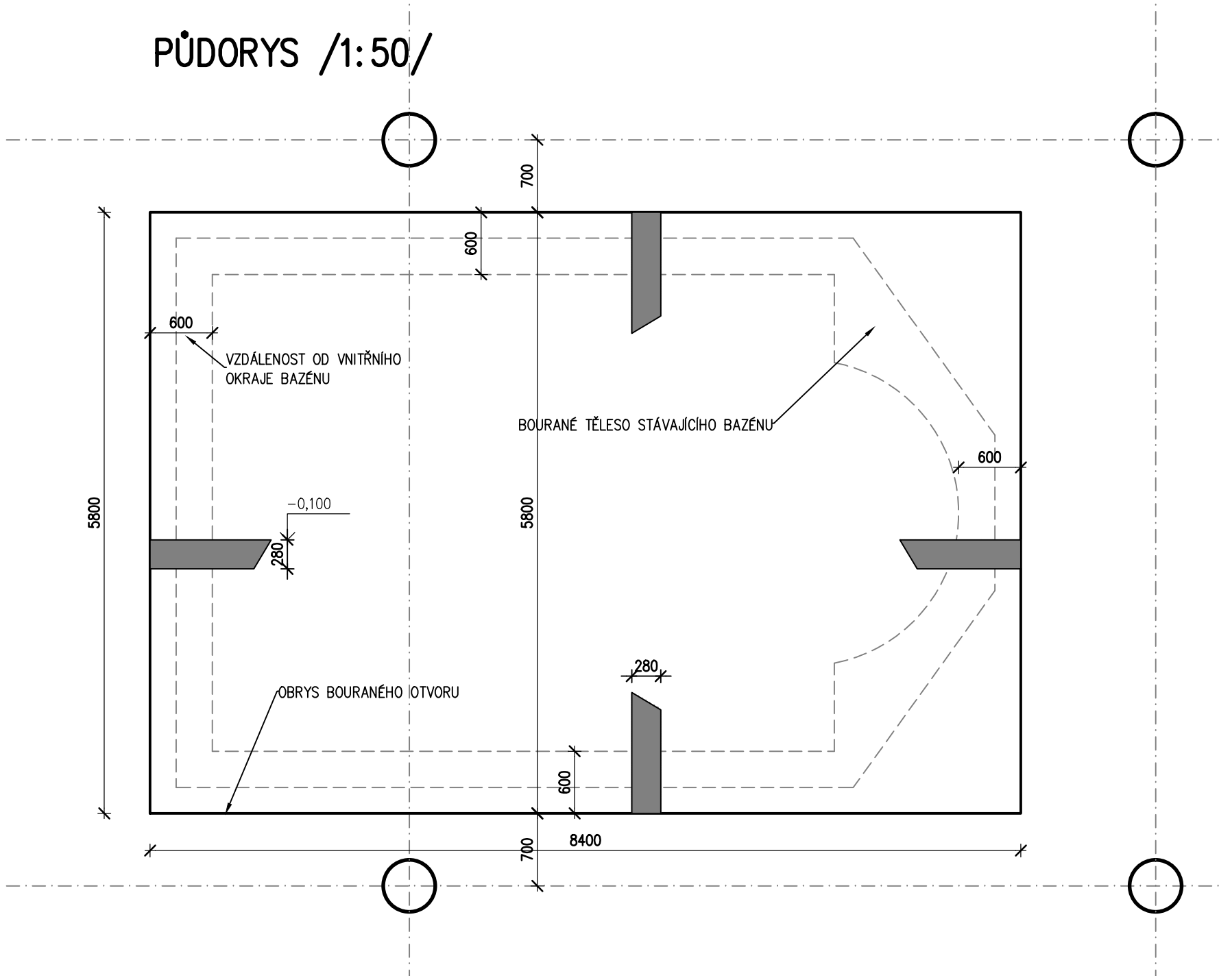
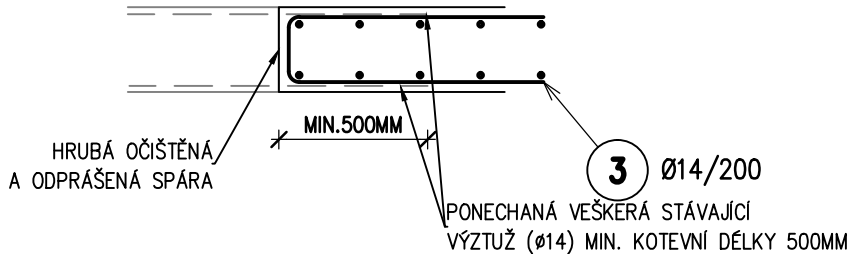


PŮDORYS /1:50/



CHAR.ŘEZ 1 /1:25/



Pol.	Ks	Třída oceli	Ø	Rozkreslení	Délka (m)
1	86	R	14	5700	5.700
2	60	R	14	8300	8.300
3	60	R	14	850	1.870
4	86	R	14	850	1.840
5	147	R	12	850	1.300

Výkaz výztuže

Pol.	Ks	Třída oceli	Ø	Délka (m)	Hmotnost (kg)	Délka celkem (m)	Hmotnost celkem(kg)
1	86	R	14	5.700	6.90	490.200	593.14
2	60	R	14	8.300	10.04	498.000	602.58
3	60	R	14	1.870	2.26	112.200	135.76
4	86	R	14	1.840	2.23	158.240	191.47
5	147	R	12	1.300	1.15	191.100	169.70
Součet hmotností (kg):						1692.65	

#### TECHNOLOGICKÝ POSTUP

- MONTÁŽNÍ PODSTOKOVÁNÍ STROPNÍ KONSTRUKCE V NEJBLIŽŠÍM OKOLÍ A SOUSEDNÍCH MODULŮ. NÁLEŽITOU POZORNOST JE NUTNÉ VĚNOVAT ČÁSTI STROPU NA HORNÍ MODULOVÉ OSE. V SOUČASNOSTI SE JEDNÁ O KONZOLU A JE Tedy NUTNÉ STROP PODEPŘÍT SOUČASNĚ V LINII POD I NAD MODULOVOU OSOU.
- VYBOURÁNÍ TĚLESA BAZÉNU VČETNĚ ČÁSTI STROPNÍ KONSTRUKCE DO HLoubKY 600MM OD VNITŘNÍHO LICE BAZÉNU ABY BYLA ZAJIŠTĚNÁ MIN. KOTEVNÍ DÉLKA 500MM STÁVAJÍCÍ VÝZTUŽE.
- VEŠKERÁ VÝZTUŽ BUDE PONECHÁNA, MECHANICKY OČIŠTĚNÁ (DRÁTĚNÝ KARTÁČ). BETONOVÁ PLOCHA NA STYKU BUDE PONECHÁNA JAKO HRUBÁ, MECHANICKY ZBAVENÁ UVOLNĚNÝCH BETONOVÝCH ČÁSTÍ A ODPRÁŠENÁ TLAKOVÝM VZDUchem.
- PO ULOŽENÍ VÝZTUŽE OTVOR ZABETONOVÁN. JE NUTNÉ DODRŽET MIN. KOTEVNÍ DÉLKY 500MM STÁVAJÍCÍ VÝZTUŽE. V PŘÍPADĚ ZJIŠTĚNÍ ANOMALIE BUDE NUTNÉ PŘÍVAŘENÍ ODPOVÍDAJÍCÍ DÉLKY A PROFILU VÝZTUŽE.
- PO DOSAŽENÍ 28-DENNÍ PEVNOSTI MŮŽE BÝT ZRUŠENO MONTÁŽNÍ PODSTOKOVÁNÍ

#### POZNÁMKA:

– PŘI JAKÉMKOLIV NESOULADU PROJEKTU A SKUTEČNÉHO STAVU JE NUTNÁ KONZULTACE SE STATIKEM

BETON ČSN EN 206–1 Změna Z3.

C25/30–XC1–S3

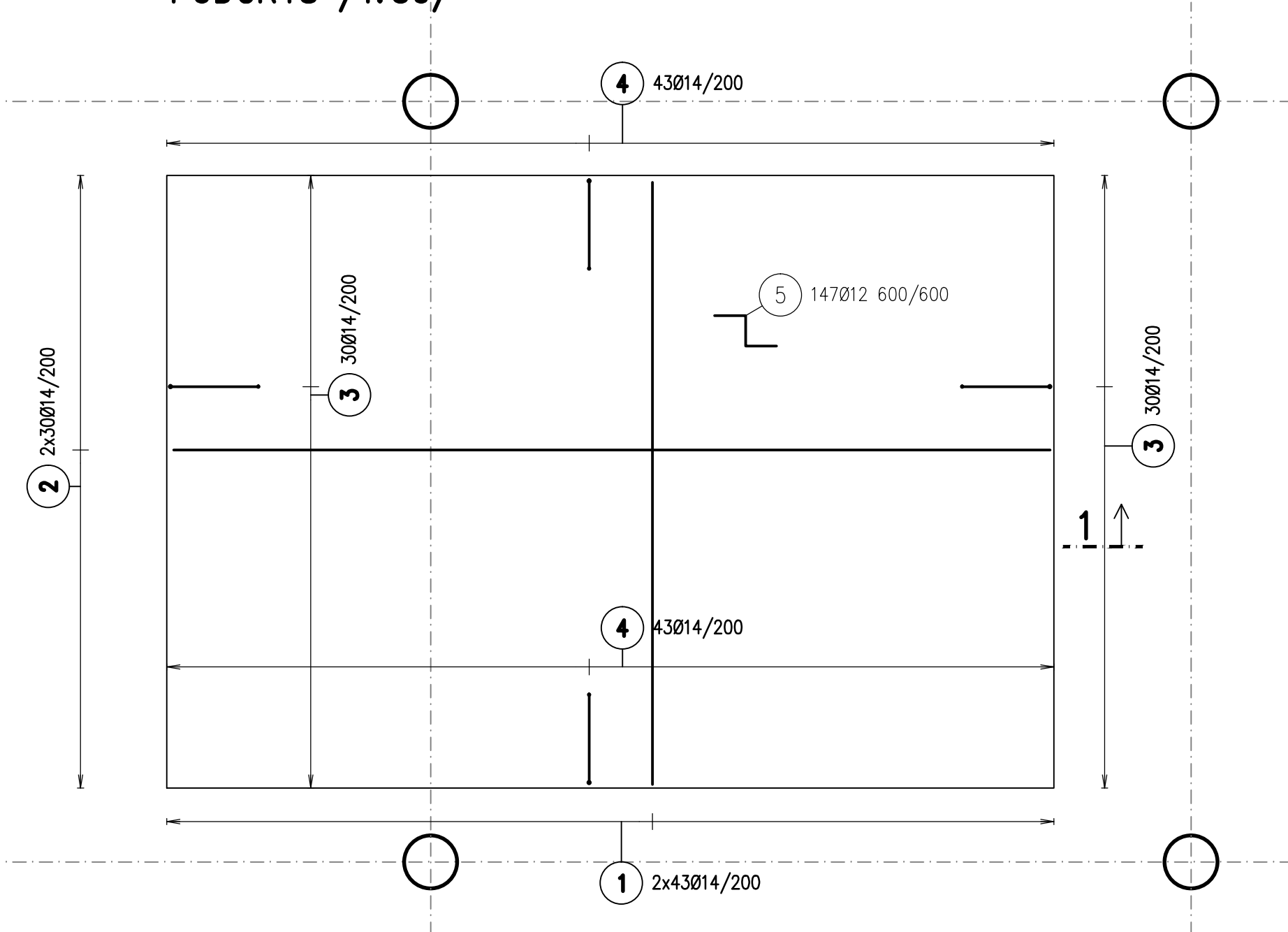
NAVRŽENO DLE ČSN EN 1992–1–1

KRYTÍ VÝZTUŽE: 25mm

OCEL B 500B

UVÁDĚNÉ DÉLKY JSOU VZTAŽENY K VNĚJŠÍMU LÍCI.  
POLOMĚRY OBLÓUKU JSOU POLOMĚRY OHÝBACÍCH TRNŮ,  
NEZNAČENÉ POLOMĚRY JSOU 1/2 Dr,min (TAB. 20).  
NEZNAČENÉ OHLY JSOU 45°, 90° resp. 180°.  
CELKOVÉ DÉLKY VLOŽEK JSOU STŘÍŽNÉ DÉLKY.

PŮDORYS /1:50/



vedoucí projektant: Ing. Jan Vejřtas číslo autorizace: 1004895 Erbenova 4, Brno, 602 00	zodpovědný projektant: Ing. Vít Koryčanský číslo autorizace: 1002304 KORYČANSKÝ, s.r.o., Brno, 614 00	 Zahřebená 248/18, 618 00, Brno www.bestbuild.cz, IČ 283 55 257
stavebník: VV a ÚpvZD Brno, Jihlavská 12, 625 99 Brno		
místo stavby: Areal VV Jihlavská 12, Brno		
název stavby: <b>BRNO - ZVYŠOVÁNÍ UBYTOVACÍ KAPACITY V ÚSTAVU PRO VÝKON ZABEZPEČOVACÍ DETENCE BRNO</b>		datum: 03/2017
STAVEBNÍ ÚPRAVY OBJEKTU 30-01-32R		stupeň: DPS
D1.2 STAVEBNÉ KONSTRUKČNÍ ŘEŠENÍ		číslo zakázky:
název výkresu: DOPLNĚNÍ STROPU - TVAR A VÝZTUŽ		archivní číslo:
měřítko: 1:50,25		číslo výkresu: 03